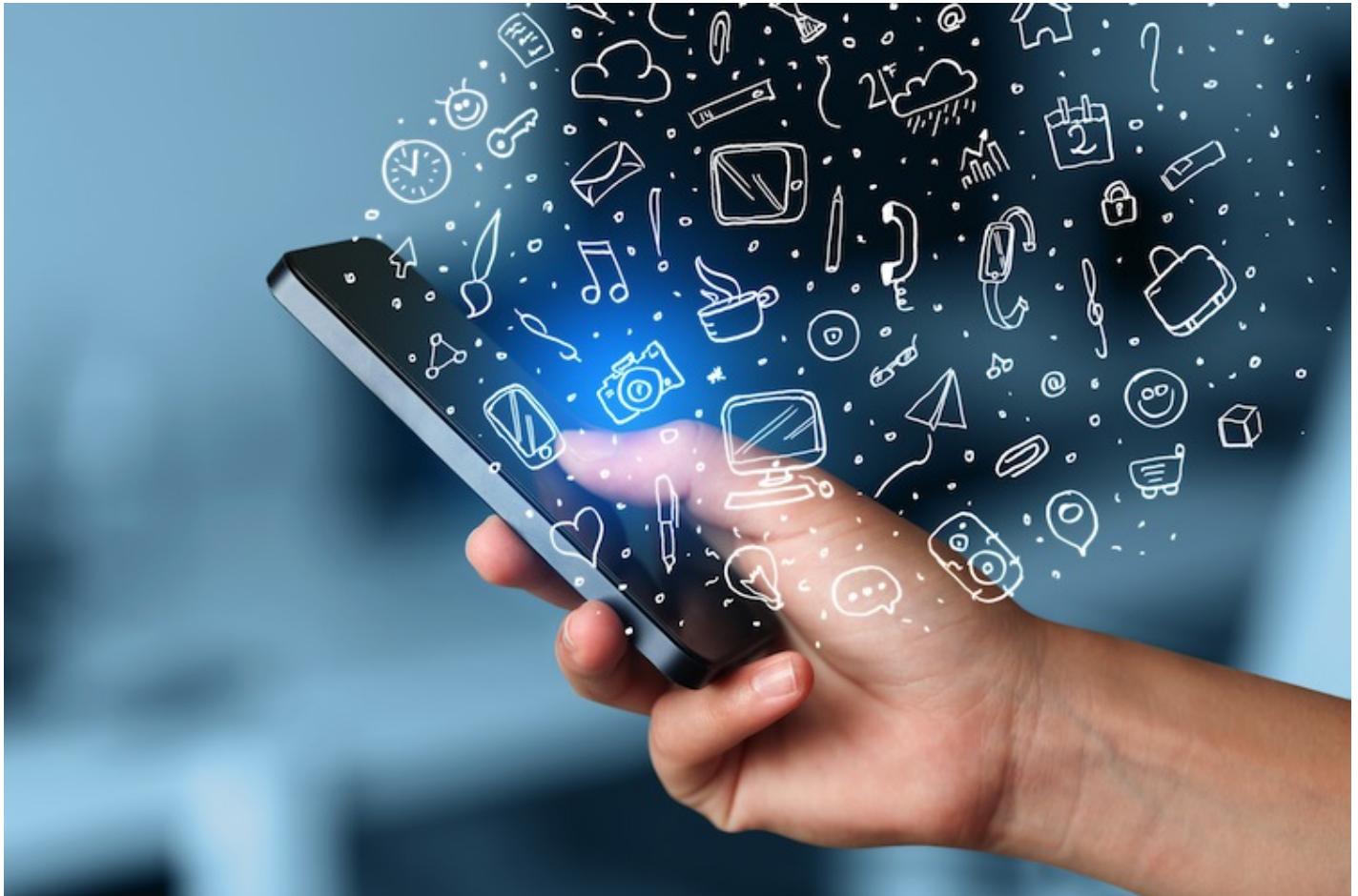


Blau-direkt-App "simplr" jetzt auch ohne Maklermandat

Das aktuelle Update der hauseigenen App des Lübecker Maklerpools Blau direkt ermöglicht es Endkunden, ihre Verträge zu pflegen, ohne einen Maklervertrag abschließen zu müssen. Die App soll so auch von Kunden von Vermittlern ohne eigene Lösung genutzt werden können.



Das Update der Blau-direkt-App "simplr" soll es Endkunden ermöglichen, ihre Verträge zu pflegen, ohne einen Maklervertrag abschließen zu müssen.

“Bislang setzen alle Kunden-Apps darauf den Kunden möglichst schnell zur Finger-Unterzeichnung eines Maklerauftrags zu verführen”, erklärt Oliver Pradetto, Geschäftsführer von Blau direkt. Die meisten Apps könnten lediglich Verträge darstellen und Dokumente bereitstellen.

“Wenn das überhaupt für den Kunden Sinn macht, dann nur wenn die Verträge auch durch die [App](#) gepflegt werden. Das geht aber nur, wenn der Kunde die App als Vermittler akzeptiert”, so Pradetto. In Wahrheit sei dies auch das vorrangige Ziel der meisten Anbieter solcher Apps. So wolle man möglichst viele Kunden gewinnen und sich der lukrativen Bestandsprovisionen bemächtigen.

simplr ohne Makler nutzen

[simplr](#) könne weit mehr, als Vertragsdaten mit aktuellen Daten anzuzeigen, erläutert der Blau-direkt-Chef. Der Kunde könne Adress- oder Bankänderungen bequem an alle Versicherer weiterreichen. Auch Schadensmeldungen oder Neuberechnungen vorhandener Verträge seien mit simplr möglich.

“Alles das funktioniert ohne, dass der Kunde seinen bisherigen Vermittler wechseln muss”, so Pradetto. “Zwar gewinnen auch wir gerne neue Kunden für unsere Partner, setzen dabei aber auf Freiwilligkeit und Nachhaltigkeit.”

Update in App-Stores verfügbar

Mit dem neuen Update können Endkunden laut Blau direkt selbständig Verträge pflegen, Änderungen vornehmen und Dokumente hinterlegen. “Die laufende Pflege seiner Verträge ist auch für uns nur möglich, wenn der Kunde sich entscheidet zu einem unserer Makler zu wechseln” erläutert Pradetto.

Mehr zum Thema Fintechs

-

